

ROBOT-EYE SX-910

模貝監視系統 ROBOT-EYE SX-910

1台成形機可裝置2台攝像頭

ROBOT-EYE SX-910規格

解析度	1360×1040 畫素*
處理時間	Min.0.015 秒
周圍溫度	0°C~45°C
電源	DC24V
消費電力	24W
外型尺寸	277×215×50(mm)
重量	1.25kg

※VGA(640×480)也可對應

構成

	SX-910 (攝像頭1台)	SX-910TW (攝像頭2台)
本體(10.4"液晶螢幕一體成型) ①	1	1
CCD攝像頭(付16mm鏡頭/附磁座) ②	1	2
鹵素照明(付磁座) ③	1	2
I/F電線 2m ④	1	1
攝像頭電源 5m ⑤	1	2
I/O電線 5m ⑥	1	1

特別附件
8mm 鏡頭 ⑦
12mm 鏡頭 ⑧
25mm 鏡頭 ⑨
35mm 鏡頭 ⑩
50mm 鏡頭 ⑪
其他有廣角·狹角鏡頭、伸縮鏡頭可選配
LED照明(附磁座) ⑫
紅外線照明(附磁座) ⑬



標準配備



廣角鏡頭 / 狹角鏡頭



照明燈

※目錄內容如有變更將不預先告知



最適合精密成形·一模多穴成形·插入成形

- 操作簡單
- 處理快速
- 動作安定
- 可保持 NG畫面
- 高解晰度 CCD



SIGMAX 株式會社

[總公司] 〒231-0033

橫濱市中區長者町 5-85 三共横浜大樓 5F

[TEL] 045 (264) 2661 [FAX] 045 (264) 2660

[E-mail] info@robot-eye.co.jp

[URL] www.robot-eye.co.jp/chinese/



R100 VEGETABLE INK 配合環保本目錄使用植物油墨水，再生紙

代理店

SIGMAX
www.robot-eye.co.jp

ROBOT-EYE — 模具保護檢測儀器



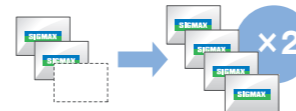
反映客戶的心聲，
實現更進化的SX-910誕生了

SX-910為追求操作簡單・處理迅速・動作安定・高精度監視極限的模具監視器
採用10.4英寸觸控面板，高解晰度液晶螢幕，畫面更加清晰，攝像更鮮明

尤其是根據更為進化且獨特的感度方式，可實現安定的監視
並具備其他多樣化功能，所以請務必體驗此進化的SX-910

功能

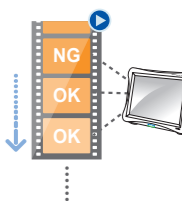
高速處理 (以往的2倍以上)



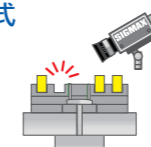
以安全門開關
(自動, 手動)
重開機



可錄NG時的
動畫



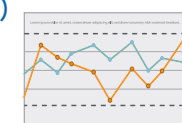
採用獨特的監視方式
很容易監視插件
部品的運用



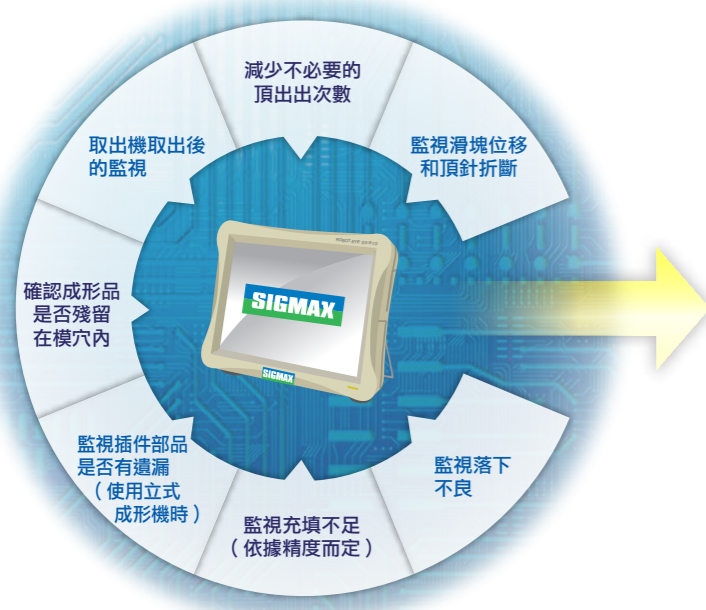
可設定多角形, 最多可設定
128個區域



搭載運行記錄功能
(以濃縮圖形表示)



用途



導入效果

- 防止模具損壞
減少模具維修費用/避免延誤交貨
- 縮短成形循環時間
- 防止混入不良品

特長



採用 10.4 英寸高解晰度螢幕
(對應高解晰度攝像頭)



觸控面板操作簡單

可對應 6 種語言

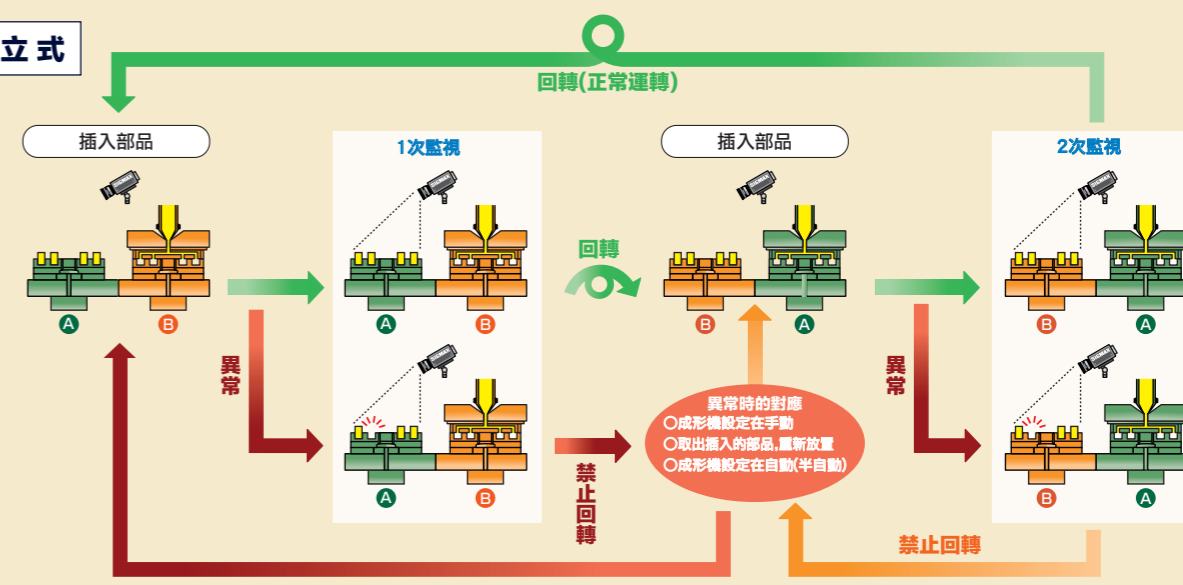
運行記錄	Log
金型データ管理	Manage mold data
日文	英文
运行记录	운행기록
模具数据管理	금형데이터관리
中文	韓文
ภาษาไทย	Đi 11.00 van hanh
泰國語	Đi 11.00 Khonh
	越南語



搭載USB插槽

ROBOT-EYE的監視動作

立式



臥式

