

# ROBOT-EYE SX-910

# 金型監視システム ROBOT-EYE SX-910

成形機1台対応、カメラ2台使用可能

■ ROBOT-EYE SX-910の仕様

分解能	1280×1024 画素*
処理時間	Min.0.015 秒
周囲温度	0℃~45℃
電源	DC24V
消費電力	24W
外形寸法	277×215×50(mm)
重量	1.25kg

\*VGA (640×480)も対応可能



■ 構成

	SX-910 (カメラ1台)	SX-910TW (カメラ2台)
標準システム		
本体(10.4インチ液晶モニター 一体型) ①	1	1
CCDカメラ(16mmレンズ・スタンド付) ②	1	2
ハロゲン照明(スタンド付) ③	1	2
1/Fケーブル 2m ④	1	1
カメラケーブル 5m ⑤	1	2
1/Oケーブル 5m ⑥	1	1

オプション
8mm レンズ ⑦
12mm レンズ ⑧
25mm レンズ ⑨
35mm レンズ ⑩
50mm レンズ ⑪
LED 照明(スタンド付) ⑫
赤外線照明(スタンド付) ⑬
本体取付アーム



標準セット



広角レンズ/狭角レンズ



照明

\*カタログの内容は予告なしに変更をすることがあります。



精密成形・多数個取成形・インサート成形に最適

- 簡単操作
- 高速処理
- 安定動作
- NG画面を保持
- 高解像度 CCD

**SIGMAX**

シグマックス株式会社

[本社] 〒231-0033

横浜市中区長者町 5-85 明治安田生命ラジオ日本ビル 5F

[TEL] 045-264-2661 [FAX] 045-264-2660

[E-mail] info@robot-eye.co.jp

[URL] www.robot-eye.co.jp

**R2100** **VEGETABLE INK** このカタログは資源保護のため、植物油インキ、再生紙を使用しています

販売代理店

**SIGMAX**  
www.robot-eye.co.jp

# ROBOT-EYE が大切な金型を守ります



## お客様の声を反映し、さらなる進化を遂げた SX-910が誕生!

SX-910は簡単操作・高速処理・安定動作・監視精度を最大限に迫及した金型監視装置です。10.4インチのタッチパネル方式高解像度液晶モニターを採用しているので画面もより鮮明でクリアな撮像が可能です。

また、更に進化した独自の感度方式により安定した監視を実現しています。その他、機能も満載なのでぜひ一度、進化を遂げたSX-910をお試しください。

### 機能

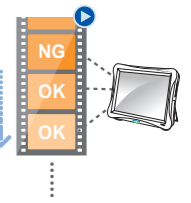
高速処理(従来比2倍以上)



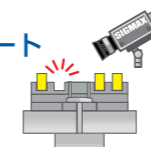
安全扉開閉(自動・手動)でのリセット



NG時の動画を録画可能



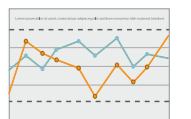
独自の監視方式を採用によりインサート監視も容易



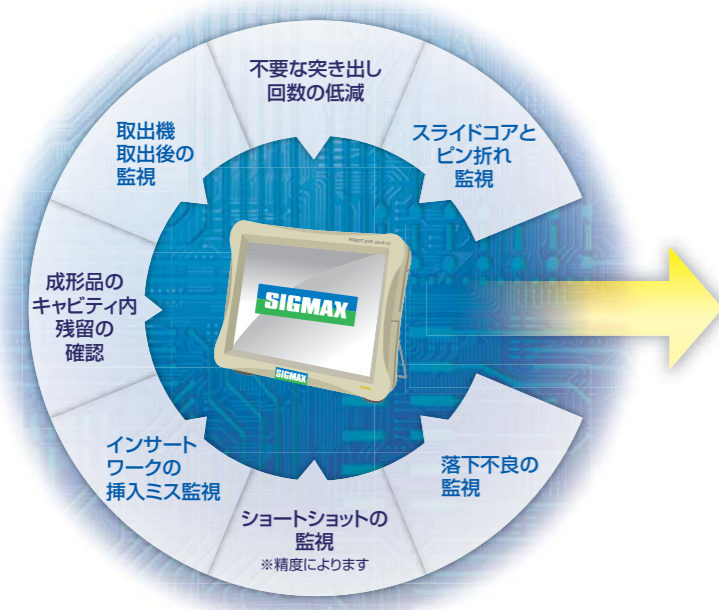
最大128のエリアまで多角形設定可能



運行記録機能(グラフ・サムネイル表示)を搭載



### 使用用途

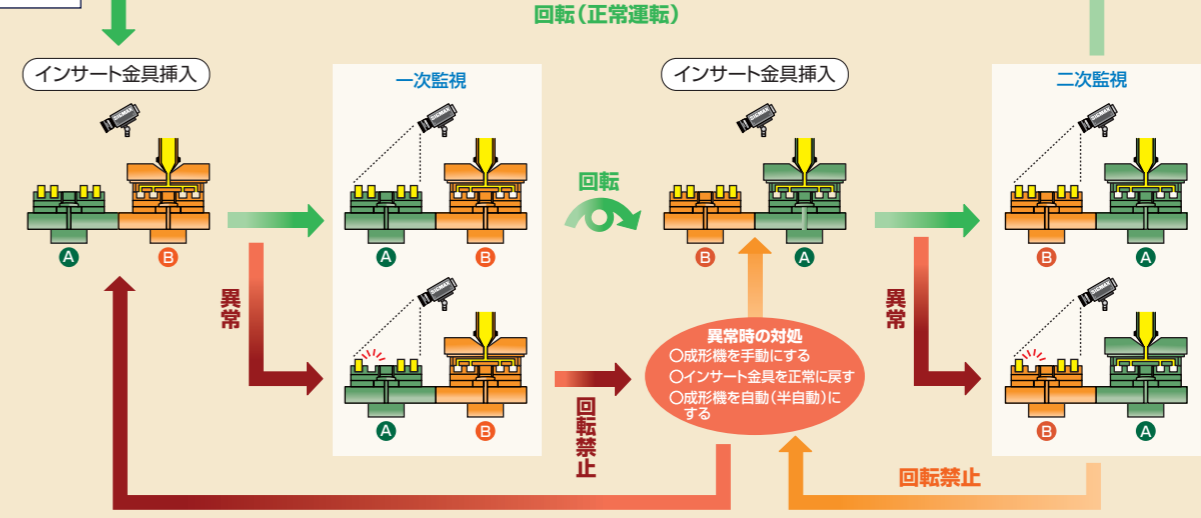


### 導入の効果

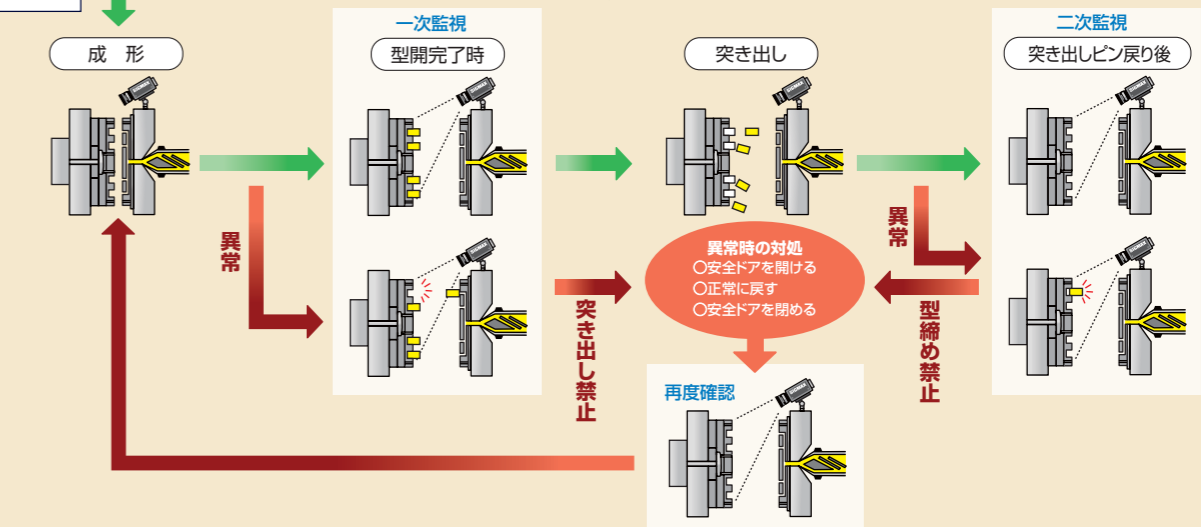
- 金型破損の防止  
金型復旧費用の削減/納期遅れの防止
- 成形サイクルタイムの短縮
- 不良品の混入防止

### ROBOT-EYEの監視動作

#### 縦型



#### 横型



### 特長



10.4インチ高解像度モニター採用 (高解像度カメラに対応)



タッチパネルで操作が簡単

4言語に対応

運行記録	Log
金型データ管理	Manage mold data
日本語	英語
運行記録	운행기록
模具取扱管理	금형데이터관리
中国語	韓国語



USBスロット搭載